

Gemarkung Ummendorf

Zeichenerklärung

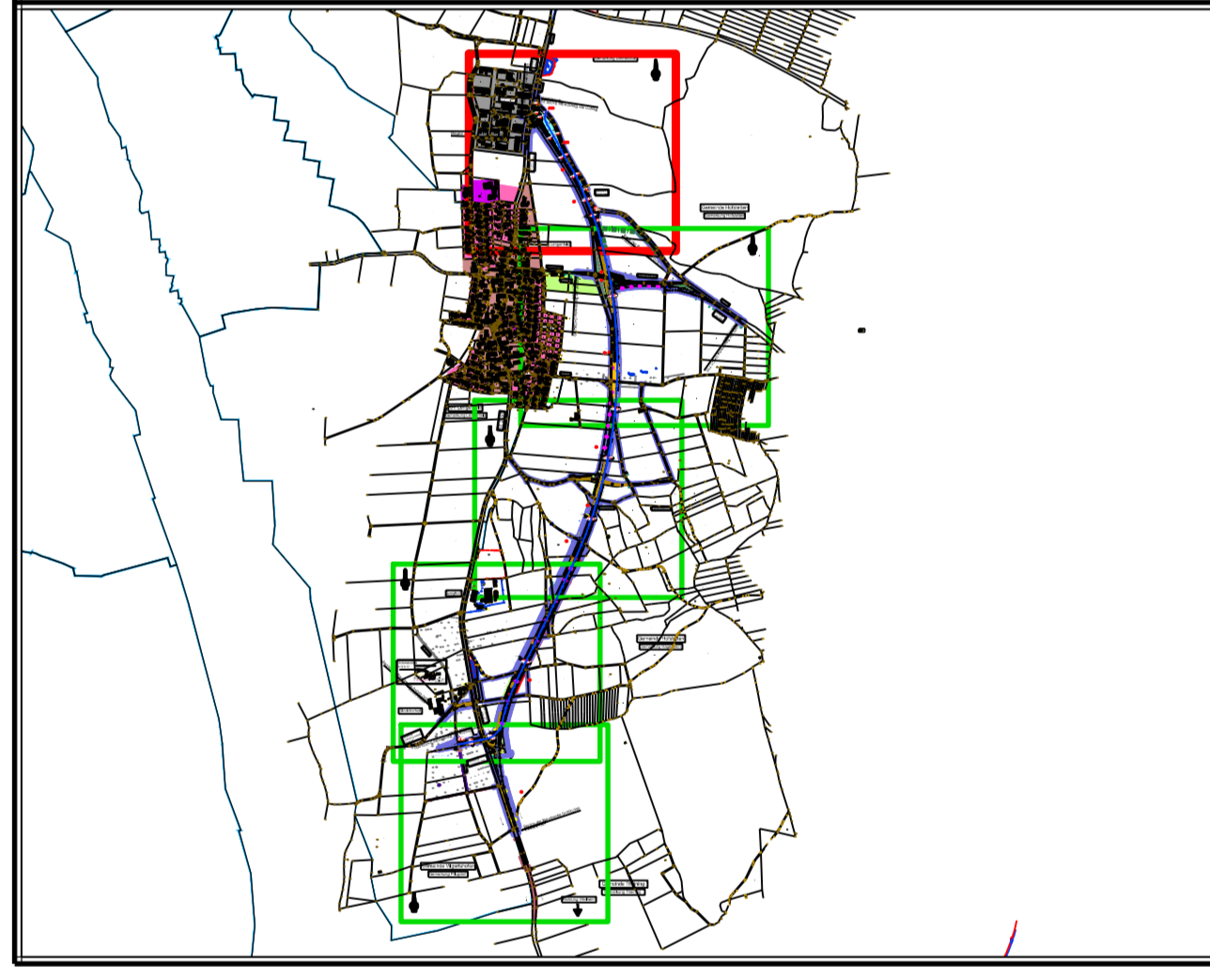
Planung	
	Erosionsschutz mit Flächendeckung / Versickerulose
	Straßenflächen
	Fahrbahn mit Achse
	Gehweg
	Wirtschaftsweg unbefestigt
	Wirtschaftsweg befestigt
	Radweg
	Fahrbahnteiler
	Dammböschung
	Entwässerungsmulde mit Fließrichtung
	Brücke mit Widerlager
	Tunnelportal
Sonstiges	
	geplanter Gebäudeabbruch
	Gebäude bereits abgebrochen
	Rückbaufläche wird zur Grünfläche
	Baufeldgrenze
	Wasserschutzzone
	Passive Schutzeinrichtungen
	Rodungsgrenze

Legende Sparten Bestand:

	Telekommunikation (Erdeleitung)		Stromleitung Niederspannung (Erdeleitung)
	Wasserleitung		Stromleitung Mittelspannung (Erdeleitung)
	Fernmeldekabel (Erdeleitung)		Stromleitung Hochspannung (Erdeleitung)
	Straßenbeleuchtungskabel (Erdeleitung)		Leerrohre

Vor Beginn der Tiefbauarbeiten haben sich die ausführenden Firmen über die genaue Lage der Ver- und Entsorgungsleitungen bei den einzelnen Spartenträgern zu informieren.

Planübersicht



Nr.	Änderung gegenüber der Planfeststellung vom 05.03.2018	Datum	Zeichen
①	Geh- und Radweg Ammersseestraße	08.04.2019	PWIE
②	BWZ, Geh- und Radweg Ammersseestraße	08.04.2019	PWIE
③	Entwässerungsmulde St 2057 Westseite	08.04.2019	PWIE
④	Entwässerungsabschnitte	08.04.2019	PWIE

Steinbacher Consult - invest the future - Ingenieurgesellschaft mbH & Co.KG Richard Wagner Straße 6 Ammerseestraße 15A 80529 München 80529 München Tel.: 089-44009-0 Fax: 089-44009-9 Fax: 089-44009-99 Fax: 089-44009-99 www.steinbacher-consult.com info@steinbacher-consult.com	bearbeitet: Trayer gezeichnet: Wiens geprüft: Zell PSP Nr.: Projekt:
--	--

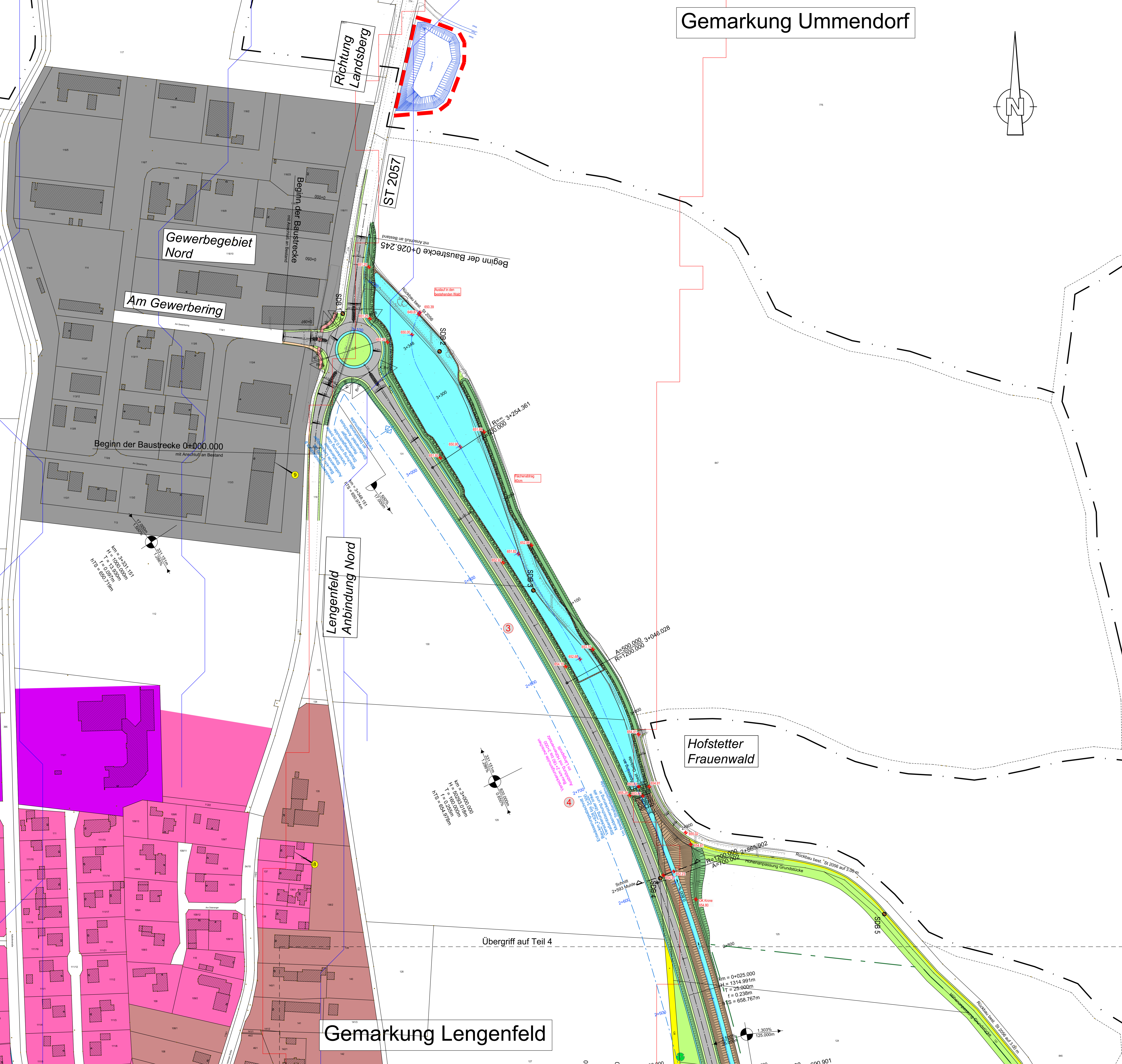
FESTSTELLUNGSENTWURF

Gemeinde Pürgern Unterlage/ Blatt-Nr.: 18.2 / 2.5T
 Lageplan Entwässerung Teil 5
 Maßstab: 1 : 1000

1. Tektur: Pürgern, den 08.04.2019
 Klaus FÜR, Bürgermeister

1. Tektur: Pürgern, den 08.04.2019
 Klaus FÜR, Bürgermeister

Planfestgestellt mit Beschluss der Regierung von Oberbayern Az. 32-4554-3-17-1, München, 01.10.2019
 gms
 Guggenberger
 Oberregierungsrat



K:\Projekte\110045_Pürgern\Autocad\Planfeststellung\Taktur_2018_05_21\110045_37_28-SP.dwg